



Dégustation

# Hébergement-Restaurant

Agglomération de Montargis

2016 / 2017



Relaxation



Accommodation  
Restaurants

[www.tourisme-montargis.fr](http://www.tourisme-montargis.fr)

OFFICE DE TOURISME  
Agglomération de Montargis



Au gré de vos envies

# Agglomération de Montargis

## À une heure de Paris !



Montargis et sa région offre une gamme d'hôtels jusqu'au 5 étoiles, permettant ainsi à chacun de séjourner selon ses moyens. Cette liste est éditée par l'Office de Tourisme de l'Agglomération de Montargis. Organe d'information impartiale et désintéressé, ce dernier ne peut et ne doit recommander spécialement un établissement.

L'Office de Tourisme est heureux de vous présenter la liste de ses membres hôteliers, restaurateurs... auxquels il s'associe pour vous souhaiter un agréable séjour dans l'Agglomération de Montargis. Les prix indiqués dans ce document sont donnés à titre indicatif et n'engagent pas la responsabilité de l'Office de Tourisme. En effet, ils peuvent être modifiés en cours d'année.

### Pour votre détente :

La forêt, les rues sur l'eau, les vieux quartiers, les musées, les vestiges du château.

### Pour vos loisirs :

Les courts de tennis, les piscines, les bases de loisirs, les plans d'eau, les promenades en vedette panoramique, les balades en calèche.





## One hour from Paris !

Montargis and its area offer a wide range of hotels till the most luxurious which allow everybody to stay according its tastes and means. This folder is published by the tourist Office of Montargis and its area. This impartial and desinterested center of information cannot and must not recommand any establishment. The Tourist Office is pleased to provide you with a list of its members hotels, restaurants... and to wish you an enjoyable stay in Montargis and its area. The prices shown in this document are purely to give an idea of the cost, and the Tourist Office takes no responsibility for any changes. Changes may be made throughout the year.

### For your pleasure :

The forest, the routes across the river, the old areas, the museums, the castel ruins.

### For your leisure :

The tennis courts, the swimming pools, the country parks, the lakes, the waterways aboard a pleasure boat, the horse-drawn carriage rides.



#### Autoroutes / motorways :

A77 (Paris-Nevers)  
A19 (connexion rapide aux autoroutes A6 et A10)



#### Gare SNCF de Montargis / railway station :

Ligne Paris-Nevers



#### Aérodrome :

A seulement 6km de Montargis



#### Port de Plaisance / Pleasure boat harbour :



12 postes d'amarrage



#### Hep Taxi : 7 jours sur 7

Station gare SNCF (Montargis)  
Station place Mirabeau (centre ville)

# Sommaire / Summary

	<b>Présentation / presentation</b> .....	p. 2/3
	<b>Hôtels-restaurants / hotel-restaurants</b> .....	p. 5/8
	<b>Restaurants traditionnels / traditionnel</b> .....	p. 9/11
	<b>Restaurants spécialités / specialties</b> .....	p. 12/14
	<b>Gîtes ruraux / holiday cottages</b> .....	p. 15/16
	<b>Chambres d'hôtes / bed and breakfast</b> .....	p. 17
	<b>Campings / campings</b> .....	p. 18
	<b>Auberge de jeunesse / youth hostel</b> .....	p. 18
	<b>Camping-Car / camping-car</b> .....	p. 18



## Légende / legend



**Prix / price**



**Groupe / group**



**Chiens admis / dogs allowed**



**Télévision / television**



**Canalsat / Canalsat**



**Canal + / canal +**



**Prix repas / price of menu**



**Nombre de chambres / number of rooms**

**P - DP**

**Pension, demi-pension / full board, half-board**

**C**

**Carte / menu**



**Piscine / swimming pool**



**Garage / garage**



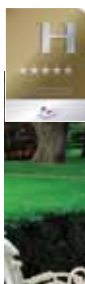
**Parking / car park**

**Labels Tourisme & handicap / Certification Tourism and Handicap**



**Classement du Ministère du Tourisme / Classification of the Ministry of Tourism**





## Auberge des Templiers (R tourisme - Relais Châteaux)



**Les Bézards**  
**45290 Boismorand**  
**Tél. 02.38.31.80.01**  
**Fax 02.38.31.84.51**  
**templiers@relaischateaux.com**  
**www.lestempliers.com**

*Ferm. annuelle : 2 dernières semaines  
 de février et 1ère semaine de mars  
 Salle séminaire*

**30** **G 50 pers.**

**95/310 - Suite junior 330  
 appts 440 à 720**  
 Wifi gratuit

**55 €/90 €/115 € + C**

**P - DP**



## Domaine et Golf de Vaugouard (R gastronomique)



**Chemin des bois**  
**45210 Fontenay-sur-Loing**  
**Tél. 02.38.89.79.00**  
**Fax 02.38.89.79.01**  
**info@vaugouard.com**  
**www.vaugouard.com**

*Ferm. annuelle :  
 période de Noël  
 6 salles séminaires  
 de 10 à 140 pers.  
 (devis sur demande)*

**42** **G 80 pers.**

**150/255**

**Brasserie le midi à partir de 17 €,  
 gastronomique le soir  
 et le week-end à partir de 44 €**

**P - DP - Soirée étape  
 à partir de 119 €**



## Best Western - Les Terrasses de Montargis (R Terrasse)



**805, avenue des Platanes**  
**Parc d'Activités Arboria**  
**45700 Pannes**  
**Tél. 02.18.12.20.20**  
**Fax 02.18.12.20.21**  
**bestwestern.lesterrasses@gmail.com**  
**www.hotelrestaurantlesterrasses-montargis.fr**

*Terrain de tennis  
 Restaurant fermé le samedi midi.  
 Bein Sport. Salles séminaires de 4 à 300 pers.*

**60** **G 140 pers.**

**92/170**

Wifi gratuit

**A partir de 25 €**



## Brit Hôtel



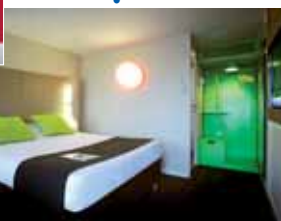
**Route Nationale 7**  
**45700 Mormant-sur-Vernisson**  
**Tél. 02.38.89.00.87**  
**montargis@brithotel.fr**  
**www.hotel-montargis.fr**

**53** **G 80 pers.**

**55/89**  
 Wifi gratuit



## Campanile (R)



**73, imp. des Fleurs**  
**45200 Amilly**  
**Tél. 02.38.98.16.00**  
**Fax 02.38.98.16.50**  
**montargis.amilly@campanile.fr**  
**www.campanile.com/Montargis-Amilly**

**43** **G 70 pers.**

**49/120**

**9,90 €/23,50 €**



*Salle séminaire*





## Hôtel de l'Abbaye (R)



**Les 3 Platanes**  
**45210 Ferrières-en-Gâtinais**  
**Tél. 02.38.96.53.12**  
**Fax 02.38.96.57.63**  
**info@hotel-abbaye.fr**  
**www.hotel-abbaye.fr**

2 salles séminaires  
 fermé le 24 décembre  
 soir (R)  
 et le 31 décembre soir (R).



**31** **50 pers.**

**80/125**  
Tél. direct

**14,50 €/43 € +C**



## Hôtel de France (R)



**54, place de la République**  
**45200 Montargis**  
**Tél. 02.38.99.09.09**  
**Fax 02.38.98.02.16**  
**leshotelsdorele@orange.fr**  
**www.leshotelsdorele.com**

Salle séminaire 80 pers.  
 Ouvert 24h/24. Terrasse, bar lounge  
 ouvert au public. Climatisation,  
 écrans plats.

**24 chbres dont 4 suites**  
**et 4 chbres pour pers.**  
**à mobilité réduite**

**78/113**  
Wifi

**C**

**suppl.**  
5 €



## Hôtel de la Gloire (R Gastronomique) « MAÎTRE RESTAURATEUR »



**74, av. du Général de Gaulle**  
**45200 Montargis**  
**Tél. 02.38.85.04.69**  
**www.lagloire-montargis.com**

Ferm. hebdo. :  
 mardi et mercredi  
 Ferm. annuelle : mi février à mi  
 mars, et 2<sup>e</sup> quinzaine d'août.  
 Etablissement non fumeur.

**10**

**68/85**

**32 €/58 € +C**

**avec**  
**suppl.**



## Hôtel Ibis (R Terrasse)



**2, place Victor Hugo**  
**45200 Montargis**  
**Tél. 02.38.98.00.68**  
**Fax 02.38.89.14.37**  
**h0861@accor.com**  
**www.ibishotel.com**  
**www.brasserieedelaposte-montargis.com**

2 salles séminaires

**59** **50 pers.**

**69/95**  
Wifi gratuit

**13,20 €/28 € +C**

**P groupe uniquement**

**privé**  
**6,50 €**  
**la nuit** **suppl.**  
5 €



## Hôtel Kyriad <sup>(R)</sup>



1250, ave d'Antibes  
45200 Amilly  
Tél. 02.38.98.20.21  
Fax 02.38.89.19.16  
montargis.amilly@kyriad.fr  
www.kyriad.fr

Hôtel rénové en 2015  
Salle séminaire 15 pers.



**40** **G** 50 pers.

49/76

13,90 €/21 €  
+C

DP



suppl.  
5 €

## Hôtel Central



2, rue Gudin  
45200 Montargis  
Tél. 02.38.85.03.07  
Fax 02.38.98.33.39  
hotel-montargis@wanadoo.fr  
www.hotel-montargis.com



**12** **G** sur demande

49/89  
Wifi gratuit

Soirée étape  
à partir de 77 €



Suppl.  
5 €



## Hôtel-INN Design Resto Novo <sup>(R)</sup>



154, rue du Vieux Bourg  
45700 Villemandeur  
Tél. 02.38.98.22.00  
Fax 02.38.98.67.76  
hid.montargis@gmail.com  
www.hotel-inn.fr/montargis

Ouvert 7j./7.  
Salle séminaire 12 pers.  
Ticket restaurant - ANCV acceptés



**38** **G** 50 pers.

A partir de 59  
Wifi gratuit

9,90 €/15,50 €  
+C

P - DP - Demi-pension pro



privé



parc  
Suppl.  
5 €



## Le Forestia <sup>(R Terrasse)</sup>



290, rue des Fresnes  
ZA Arboria  
45700 Pannes  
Tél. 02.38.85.10.74  
Fax 02.38.26.50.14  
hotel@leforestia.fr  
www.leforestia.fr

Restaurant fermé le week-end.  
Salle séminaire 15 pers.



**25**

À partir de 50  
Wifi gratuit

A partir de 12,50 €  
+C

P - DP



public  
gratuit





## Le Sauvage (R Terrasse)



**3, Place de la République**  
**45220 Château-Renard**  
**Tél. 02.38.95.23.55**  
**Fax 02.38.95.35.31**  
**lesauvage45@orange.fr**  
**www.lesauvage.fr**

*Fermé dimanche soir et lundi.*



**7**



**40/50 pers.**  
(R)



**58/68**



**21 €/32 € +C**

**DP 1 pers. 88 €/2 pers. 119 €**  
**Soirée étape 69 €**



public  
gratuit



## Le Coche de Briare (R) « NON CLASSÉ »



**72, place de la République**  
**45200 Montargis**  
**Tél. 02.38.85.30.75**  
**Fax 02.38.93.44.68**  
**tmk-montargis@orange.fr**  
**www.lecochedebriare.com**



**10**



**68**

**Soirée étape 80 €**



Parking  
municipal  
à proximité



suppl.  
6 €



## Aux Gourmandises (R) « NON CLASSÉ »



**52, ave de Gaulle**  
**45200 Montargis**  
**Tél. 02.38.98.00.85**  
**www.auxgourmandises-hotelrestaurant.fr**

*Ouvert du lundi au vendredi de 6 h 30 à 14 h 00 et de 17 h 30 à 22 h 00.*  
*Samedi de 11 h 00 à 14 h 00*  
*Fermé le dimanche.*



**15**



**30 pers.**



**à partir de 37 €**  
Wifi



**13,50 €**  
+C

**DP à partir de 62,50 €**



## Hôtel Dorèle Gare « NON CLASSÉ »



**220, rue E. Mengin**  
**45200 Montargis**  
**Tél. 02.38.07.18.18**  
**Fax 02.38.07.18.19**  
**les-hotels-dorele@wanadoo.fr**  
**www.leshotelsdorele.com**

*Ouvert 7j./7.*  
*2 salles séminaires*



**51**



**100 pers.**



**54/88**





## A La Place (R Terrasse) Bistronomie



**11, rue Girodet**  
**45200 Montargis**  
**Tél. 02.38.90.31.58**  
**rosemond.lamott@orange.fr**

**G** 33 pers.

**YOL** A partir de 17,80€ +C

*Ferm. hebdo. : dimanche soir  
 et lundi*



## Auberge de Conflans (R)



**Le Bourg**  
**45700 Conflans-sur-Loing**  
**Tél. 02.38.94.75.46**  
**contact@aubergedeconflans.fr**  
**www.aubergedeconflans.com**



**G** 30/40 pers.

**YOL** 12,50 €/55 € +C

*Parking à 100 m*  
*Ferm. hebdo. : lundi*  
*Ferm. annuelle du 16/07/2016*  
*au 08/08/2016*  
*Salle séminaire 35 pers.*



## La Brasserie des Glaces (R Terrasse)



**5, Place Mirabeau**  
**45200 Montargis**  
**Tél. 02.38.98.01.67**

**G** 60 pers.

**YOL** 14,90 €/20 € + C  
 Petit déjeuner : 5 €

*Ouvert de 7h30 à 19h00*  
*Service en continu de 11h00 à 17h00*  
*Fermé le dimanche*  
*Salle de réunion*



## Brasserie de la Poste (R Terrasse)



**2, place Victor Hugo**  
**45200 Montargis**  
**Tél. 02.38.98.00.68**  
**Fax 02.38.89.14.37**  
**www.brasserie dela poste-montargis.com**

**G** 50 pers.

**YOL** 13,20 €/28 €  
 +C

*Ferm. annuelle : 24/12 soir et 25/12*  
*et 01/01 soir*  
*2 salles séminaires 50 pers.*



**Restaurants traditionnels**  
 Traditionnel

## Le Coligny (R Terrasse ombragée)



**32, bd de la République**  
**45230 Châtillon-Coligny**  
**Tél. 02.38.92.56.42**  
**www.lecoligny-restaurant.fr**

**G 50 pers.**

**Yol 18 €/ 34 €/ 65 €**

*Ferm. hebdo. : dimanche soir,  
mardi soir et lundi  
Ouvert le mardi soir  
en juillet et août.*



## Les Pitchouns (R 3 salons Terrasse rue piétonne)



**6, rue du Dévidet**  
**45200 Montargis**  
**Tél. 02.38.98.10.22**  
**restaurant.lespitchouns@gmail.com**  
**www.restaurant-lespitchouns.fr**

**G 40 pers.**

**Yol Formule midi 10 €**  
**Plats 14 €/18 €**

*Ferm. hebdo. : mercredi  
Service midi et soir*



## Le Gamin (R Gastronomique)



**45320 Ervauville**  
**Tél. 02.38.87.22.02**  
**www.restaurant-le-gamin.fr**

**Yol Formule à 60 €**  
**en 5 services**  
**(apéritif et vin compris)**  
**Menu établi selon les achats**  
**du moment.**

*Ouvert que sur réservation.  
Vendredi et samedi : déjeuner et dîner.  
Dimanche : déjeuner*



## Oh Terroir Bistronomie, burger et pizza (R Tourisme) « MAÎTRE RESTAURATEUR »



**44, rue Jean Jaurès**  
**45200 Montargis**  
**Tél. 02.38.89.07.57**  
**Fax 02.38.93.58.15**  
**www.ohterroir.com**

**G 90 pers.**

**Yol à partir de 14,90 €**

*Produits BIO et locaux  
Ferm. hebdo. : dimanche, lundi.  
Salle séminaire. Sono vidéo grand écran.  
4 salles privées  
1 Soirée Cabaret par mois "Lady Fred "*



**Restaurants traditionnels**  
*Traditionnel*

## L'Orangerie (R Tourisme)



57, rue Jean Jaurès  
45200 Montargis  
Tél. 02.38.93.33.83  
www.restaurant-orangerie-montargis.com

**G** 45 pers.

**Yol** 33,80 €/ 37,60 €  
40,90 €/ 45,90 € +C

Ferm. hebdo. : dimanche soir, lundi, mardi



## Les Petits Oignons (R Terrasse)



81, ave de Gaulle  
45200 Montargis  
Tél. 02.38.93.97.49  
Fax 02.38.93.97.49

**G** 30 pers. X 3  
dont 1 salle privative  
à l'étage

**Yol** 14 €/49€ +C  
(service dans jardin privé  
fleuri et ombragé  
les jours de beaux temps)

Ferm. hebdo. : dimanche soir et lundi  
Ferm. annuelle. : vacances scolaires février  
et 3 premières sem. août  
Salle séminaire (30 pers. maxi)

Stationnement  
gratuit devant



## Restaurant sur le Lac (R vue panoramique sur le lac)



Parc de Loisirs  
45120 Chalette-sur-Loing  
Tél. 02.38.07.19.20  
Fax 02.38.07.19.29  
restaurantsurlac@orange.fr

**G** 100 pers.

**Yol** 12,50 €/ 27,90 €

Possibilité d'accueillir repas d'affaires, de familles,  
banquets.  
Ouvert du mardi au dimanche.  
Accès aux personnes à mobilité réduite.



## Le Saint-Martin (R Terrasse)



60, rue de la Mairie  
45200 Amilly  
Tél. 02.38.90.01.26  
restosaintmartin45@orange.fr

**G** 20 pers.

**Yol** 17,50 €/ 35 €  
du mardi au vendredi midi  
(sauf fêtes)

Fermé dimanche soir, lundi, mercredi soir.





## Big Terroir Pizza Line

(R- Burger, Pasta, Salade, produits BIO et locaux)  
(pizzas, burgers, salades livrés à domicile ou à emporter)



49, rue Jean Jaurès  
45200 Montargis  
Tél. 02.38.89.36.36  
www.pizza-line.fr  
www.bigterroir.fr

**G** 20 pers.

**Y** Formules  
à partir de 7,90 €  
avec boisson soft à volonté

Terrasse privative 50 pers.  
Ferm. hebdo. : dimanche midi



## Bistrot du Marché

(Brasserie, Cafétéria, Grill)



ZAC de la Baraudière  
16, rue des Frères Lumière  
A côté d'Intermarché  
45700 Villemandeur  
Tél. 02.38.93.22.23  
Fax 02.38.89.02.24

**G** 49 pers.

**Y** Menu à partir de 10,20 €  
(entrée, plat, dessert)

Ouvert de 9h à 19h15 du lundi au samedi  
et de 9h à 12h00 le dimanche



## Le Chalet d'Italie

(Pizza Grill, Pides spécialités turques, Terrasse)



3, boulevard Anatole France  
45200 Montargis  
Tél. 02.38.93.42.70  
lechaletditalie@gmail.com

**G** 36 pers.  
+ 12 pers. extérieur

**Y** A partir de 6,90 €

Ferm. hebdo. : lundi



## Le Chalet de Maxou

(R spécialités savoyardes - Terrasse)



26, rue Jean Jaurès  
45200 Montargis  
Tél. 02.38.87.99.65  
Port. 06.10.27.98.15

**G** 75 pers.

**Y** Formules express midi  
à 10,90 € / 12,90 € /  
26,50 € + C

Ferm. hebdo. mercredi, dimanche  
CRT et ANCV acceptés



## Chez Peppino (Restauration traditionnelle italienne, terrasse)



**53, rue Renée de France**  
**45200 Montargis**  
**Tél. 02.18.12.13.70**  
[alfo-leo@libera.it](mailto:alfo-leo@libera.it)

**G** 52 pers.

**YOL** 12 €/25 € +C

Ferm. hebdo. lundi



## La Licorne (Brasserie, bar)



**15, rue Renée de France**  
**45200 Montargis**  
**Tél. 02.38.85.01.59**

**G** 15 pers.

**YOL** 7 €/12,50 €

Ferm. hebdo. : dimanche



## Le Marginal (Brasserie, Bar, Terrasse au bord de l'eau)



**5, rue de l'Ancien Palais**  
**45200 Montargis**  
**Tél. 02.38.85.68.34**  
[le.marginal@hotmail.fr](mailto:le.marginal@hotmail.fr)

**YOL** 9 €/ 16 €  
+C

Ferm. hebdo. : dimanche, lundi  
Ferm. annuelle : 3 sem. août, 2 sem. février



## La Pataterie (R Terrasse)



**8, rue du Port**  
**45200 Montargis**  
**Tél. 02.38.95.51.55**  
[restaurant@lapataterie-montargis.com](mailto:restaurant@lapataterie-montargis.com)  
[www.lapataterie.com](http://www.lapataterie.com)

**G** 50 pers.

**YOL** à partir de 8,95 €

Salle séminaire 30 personnes.



## Roma (R spécialités italiennes, pizzas à emporter, terrasse d'été)



**2, rue Jean Jaurès  
45200 Montargis  
Tél. 02.38.85.42.72  
www.roma-montargis.fr**

*Terrasse 50 pers.  
Fermé dimanche.  
Traiteur italien de 10 à 150 personnes.  
Guide du Routard 2014.  
TripAdvisor excellence 2015*

**G 40 pers.**

**Yoi** 8,50 €/30 €  
+C  
Pizza à emporter de 12 h à 14 h  
et de 19 h à 22 h, week-end 22 h 30

**P** à proximité



## Saveurs d'Or (R Spécialités Chinoises Thaïlandaises)



**14, rue Jean Jaurès  
45200 Montargis  
Tél. 02.38.85.94.88**

*Fermé le lundi soir  
Salle séminaire*

**G 100 pers.**

**Yoi** 12,90 € le midi  
18,90 € le soir  
Buffet, wok, grillades  
et boissons à volonté  
Possibilité  
de buffet et plats à emporter

**P**

à

50 m



Petit

## La Taverne de Maître Kanter (Brasserie)



**72, place de la République  
45200 Montargis  
Tél. 02.38.85.30.75  
Fax 02.38.93.44.68  
tmk-montargis@orange.fr  
www.taverne-maitre-kanter.fr/montargis**

*Accès aux personnes à mobilité réduite.*

**G 100 pers.**

**Yoi** à partir de 12,90 € le midi  
29,90 €  
+C  
Vente à emporter plateaux  
de fruits de mer, et  
de plats alsaciens

**P**

Parking  
municipal  
à proximité





## M. Chaussy (Gîte)



**21, route de Beaumont  
45490 Sceaux-du-Gâtinais  
Tél./Fax 02.38.87.42.86  
Port. 06.15.97.44.96  
www.reservation-loiret.com**

N° héberg. 140013, 2 épis,  
animaux acceptés, 100 m², tout au rez-de-chaussée  
dans une grande logère gâtinaise avec grande cour  
close, gîte indépendant.



**3 chambres**  
accueil : 6 personnes



340 €/la sem.  
haute saison  
240 €/la sem.  
moyenne saison (180 € WE)  
200 €/la sem.  
basse saison (160 € WE)



18 km

## Cormenin (Gîte)



**M. et Mme VAN NOORT  
La Moneillerie  
45700 Saint-Hilaire-sur-Puiseaux  
Tél. 02.38.94.97.63  
Port. 06.03.98.20.65  
www.cormenin.nl  
vannoortmagali@wanadoo.fr  
www.facebook.com/lesgitesdecormenin**

Néerlandais.  
Ancienne grange rénovée dans corps de ferme. Accès  
plan d'eau, avec plage, pédalo.  
Équipements : salon de jardin, barbecue



**3 chambres**  
accueil : 10 personnes



500 €/basse saison/la sem.  
550 €/moyenne saison/la sem.  
750 €/haute saison/la sem.  
450 €/le mid-week  
400 €/le week-end



14 km

Accueil de groupe jusqu'à 40 personnes.  
4 tentes Safari sur le site (5 couchages chacune)

## La Ferme du Javot (Gîtes, roulotte, cabane sur pilotis)



**Mme BERNARD Catherine  
45220 Saint-Germain-des-Prés  
Tél. 02.38.94.62.30  
Port. 06.81.15.85.70  
pc-bernard@wanadoo.fr  
www.lejavot.com**

N°héberg. G140009, 2 épis, 110 m²  
N°héberg. G140029, 2 épis, 90 m²

Face au plan d'eau de 2 hect. en partie bordé d'un  
taillis de trente ans.

Salle de réception de 70m²



**gîte 4 à 6 pers. 2 chambres  
gîte 11 pers. 5 chambres  
roulotte 4 personnes  
cabane sur pilotis 2 pers.**



180 €/330 € la sem. basse saison  
240 €/350 € la sem. moyenne saison  
315 €/420 € la sem. haute saison  
180 €/280 € le week-end  
200 €/330 € la sem. pour la Roulotte  
180 € le week-end pour la Roulotte  
60 € le week-end pour la Cabane sur  
pilotis  
40 € la nuit pour la Cabane sur pilotis



12 km

## Ferme de la Rougerie (Gîtes, chambre d'hôte, cabane dans l'arbre)



**Mme RICARDOU  
45700 Conflans-sur-Loing  
Tél. 02.38.94.76.47  
Port. 06.20.98.64.29  
Fax 02.38.94.76.47  
fermedelarougerie@orange.fr  
www.farmedelarougerie.com**

Anglais, Espagnol  
Chiens et chats admis  
50 m² gîtes  
Équipements : salon de jardin, barbecue,  
balançoire, table de ping-pong.



**gîte 3 personnes  
gîte 5 personnes  
chambre d'hôte 2 pers.  
cabane dans l'arbre 2 pers.**



165 €/ 250 € WE  
230 €/ 375 € sem.  
48 €/55 € la nuit pour chambre d'hôte  
2 pers. avec petit déj.  
95 €/ 110 € la nuit avec petit déj.  
pour la cabane dans l'arbre (2 pers.)



9 km

# Le Gîte des Loups (Gîte)



**Mme GAUTHIER-POULET**  
**224, rue des Havards**  
**45320 Courtemaux**  
**Tél. 02.38.97.39.65**  
**Port. 06.70.20.80.50**  
**www.gitedesloups.fr**  
**gitedesloups@orange.fr**

*Animaux acceptés,  
 60 m² dans maison traditionnelle Gâtinaise,  
 emplacement voiture couvert, terrain arboré  
 Equipement : salon de jardin*



**2 chambres**  
 accueil : 5 personnes



**130 €/WE**  
**220 €/la sem.**



19 km

# M. Guillaume (Gîte)



**La Couasse**  
**100, rue des Cerisiers**  
**45200 Amilly**  
**Tél. 02.38.97.56.86**  
**lacouasse@yahoo.fr**  
**http://lacouasse.e-monsite.com**

*Ancien relais bâtelières, accès direct canal,  
 terrasse, salon de jardin, très calme.*



**3 chambres**  
 accueil : 5 personnes



**370 €/ la sem. haute saison**  
**320 €/ la sem. basse saison**



5 km

# M<sup>me</sup> Laurent (Gîtes mitoyens)



**151, hameau de Bois Morin**  
**45700 Pannes**  
**Tél. 02.38.87.92.06**  
**Port. 06.18.41.37.31**  
**martine.laurent19@orange.fr**  
**www.reservation-loiret.com**

*N° héberg. 140023 et 140024, 2 épis.  
 Jardin privatif avec coin repas,  
 emplacement pour les voitures, 160 m² et 120 m².*



**1 gîte : 5 chambres**  
 accueil : 10 personnes



**460 €/la sem.**  
**350 €/le week-end**  
**350 €/la sem. 4 nuits**



**1 gîte : 4 chambres**  
 accueil : 9 personnes



**430 €/la sem.**  
**320 €/le week-end**  
**320 €/la sem. 4 nuits**



6 km

# La Muzardière (Gîte)



**M. et Mme VAN NOORT**  
**La Moneillerie**  
**45700 Saint-Hilaire-sur-Puiseaux**  
**Tél. 02.38.94.97.63**  
**Port. 06.03.98.20.65**  
**www.lamuzardiere.nl**  
**vannoortmagali@wanadoo.fr**  
**www.facebook.com/lesgitesdecormenin**

*Néerlandais. Animaux sous conditions.  
 Ancienne grange rénovée sur 170 m² au bord d'un  
 plan d'eau, avec plage, pédalo, terrain  
 de beach-volley. Equipement : salon de jardin*



**3 chambres**  
 accueil : 10 personnes



**550 €/basse saison/la sem.**  
**650 €/moyenne saison/la sem.**  
**850 €/haute saison/la sem.**  
**450 €/le mid-week**  
**400 €/le week-end**



14 km

*Accueil de groupe jusqu'à 40 personnes.  
 4 tentes Safari sur le site (5 couchages chacune)*

## Les Chèvrefeuilles (Chambres d'hôtes)




**23, Grande Rue  
45220 Gy-les-Nonains  
Tél. 02.38.94.73.48  
bernadette.rogey@sfr.fr**

*Table d'hôte sur réservation (13 €).  
Terrasse ombragée et jardin,  
en bord de rivière. Wifi.*



 **5 chambres**  
accueil : 10 personnes

 **35 € la nuit**  
avec petit déjeuner pour 1 pers.  
**45 € la nuit**  
avec petit déjeuner pour 2 pers.



## La Pierre au Loup (Chambres d'hôtes)




**M. GOURDELLIER  
8, rue de la Croix Rouge  
45120 Cepoy  
Tél. 02.38.98.47.69  
Port. 06.76.74.53.67  
<http://lapierreauloup.com>**

*N° héberg. 240011, 3 épis. 25 m<sup>2</sup> et 20 m<sup>2</sup>.  
Équipements : Piscine en saison estivale,  
ping-pong, terrasse privée, jardin paysager,  
parking privé, golf à 3 km. - Wifi*



 **2 chambres**  
accueil : 8 personnes

 **55 € la nuit pour 1 pers.**  
**70 € pour 2 pers.**  
**18 €/pers. suppl.**  
petits déjeuners et taxes  
locales inclus



**Chambres d'hôtes**  
*Bed and breakfasts*





## Camping de la Forêt



**38, avenue L.M. Chautemps  
45200 Montargis  
Tél. 02.38.98.00.20  
camping@agglo-montargoise.fr  
www.agglo-montargoise.fr**

### 90 emplacements

*Ouvert de février à novembre.  
Animaux acceptés, nombreux parcours de  
randonnées (à pied ou à vélo), parcours de santé,  
tennis, piscine de plein air, centre ville, tous commerces*



la nuit  
adulte : 3,15 €  
enfant : 1,55 €  
caravane : 3,15 €  
véhicule : 2,45 €  
camping-car : 6 €  
visiteurs : 2,75 €  
point confort camping-car :  
3,85 €  
stop accueil camping-car  
hors saison : 10 €  
électricité 5A : 4 €  
10A : 8 €  
eau : 2,05 €



## Camping des Rives du Loing



**26, rue du Château  
45120 Cepoy  
Tél. 02.38.85.29.33  
camping@agglo-montargoise.fr  
www.agglo-montargoise.fr**

### 50 emplacements

*Ouvert d'avril à septembre.  
Animaux acceptés (0,60 € par nuitée),  
base nautique, pêche, proche du Bourg*



la nuit  
adulte : 2,45 €  
enfant : 1,15 €  
caravane : 2,45 €  
véhicule : 1,35 €  
camping-car : 3,75 €  
visiteurs : 1,35 €  
point confort camping-car :  
3,70 €  
stop accueil camping-car  
hors saison : 10 €  
électricité 5A : 3,90 €  
10A : 7,70 €  
forfait mensuel possible



## Auberge de jeunesse de Cepoy (3 sapins Fuaj)



**25, quai du Port  
45120 Cepoy  
Tél. 02.38.93.25.45  
Fax 02.38.93.19.25  
cepoy@hifrance.org  
http://www.fuaj.org**

*Ouvert du 12 janvier au 21 décembre.  
Accueil de 8 h à 12 h et de 18 h à 21 h 30.  
Parc de 4 000 m<sup>2</sup> avec terrasses,  
aires de jeux et jardin botanique, location de VTT  
à la journée, espace volley-ball et ping-pong*



**29**  
97 lits répartis en 29  
chambres de 2 à 8 lits

*Carte d'adhésion obligatoire*



la nuit 20,50 €  
avec petit déjeuner  
Repas sur réservation  
Location de salle



## Aire de service pour Camping-Car de Paucourt



**45200 Paucourt  
Tél. 02.38.85.40.16 (Mairie)**

*Aire de service gratuite.  
Stationnement possible au cœur du village  
à proximité de la Maison de la Forêt, du sentier botanique  
et de la Forêt Domaniale de Montargis.*



# Montargis



N'oubliez pas le  
Mois de la Gastronomie à Montargis  
du 1er Octobre au 1er Novembre.

*Each Year, in october the Gastronomy month*



# A une heure de Paris,

## l'Agglomération de Montargis, un séjour réussi !

*One hour of Paris, have a nice stay in Montargis area !*



Office de Tourisme de l'Agglomération de Montargis

35 rue Renée de France - 45200 MONTARGIS - Tél : 02.38.98.00.87 - email : [contact@tourisme-montargis.fr](mailto:contact@tourisme-montargis.fr)



Office de Tourisme Agglomération Montargis

Disponibilités hôtelières sur [www.hotels-montargis.fr](http://www.hotels-montargis.fr)

[www.tourisme-montargis.fr](http://www.tourisme-montargis.fr)

